

Дом сдан.  
Ключи сразу  
после сделки

Р@Д | РОССИЙСКИЙ  
АУКЦИОННЫЙ ДОМ

# Апартаменты на 5-м этаже в ЖК «Досфлота, 10»

Москва, пр-д Досфлота, вл. 10, корп. В





## Общая характеристика



К продаже предлагаются апартаменты на последнем, 5-м этаже ЖК «Досфлота, 10» (корп. В), с выходом на оборудованную крышу, на особых условиях!



## Общая характеристика



Жилой комплекс бизнес-класса «Досфлота, 10» представлен двумя корпусами малоэтажной монолитно-кирпичной новостройки. В десятиминутном радиусе имеются супермаркеты брендов всех ценовых категорий, СК «Салют» с открытым стадионом и залами для различных видов спорта, фитнес-клубы, лодочная, гимназии, школы, детские сады уже готовая развитая инфраструктура.

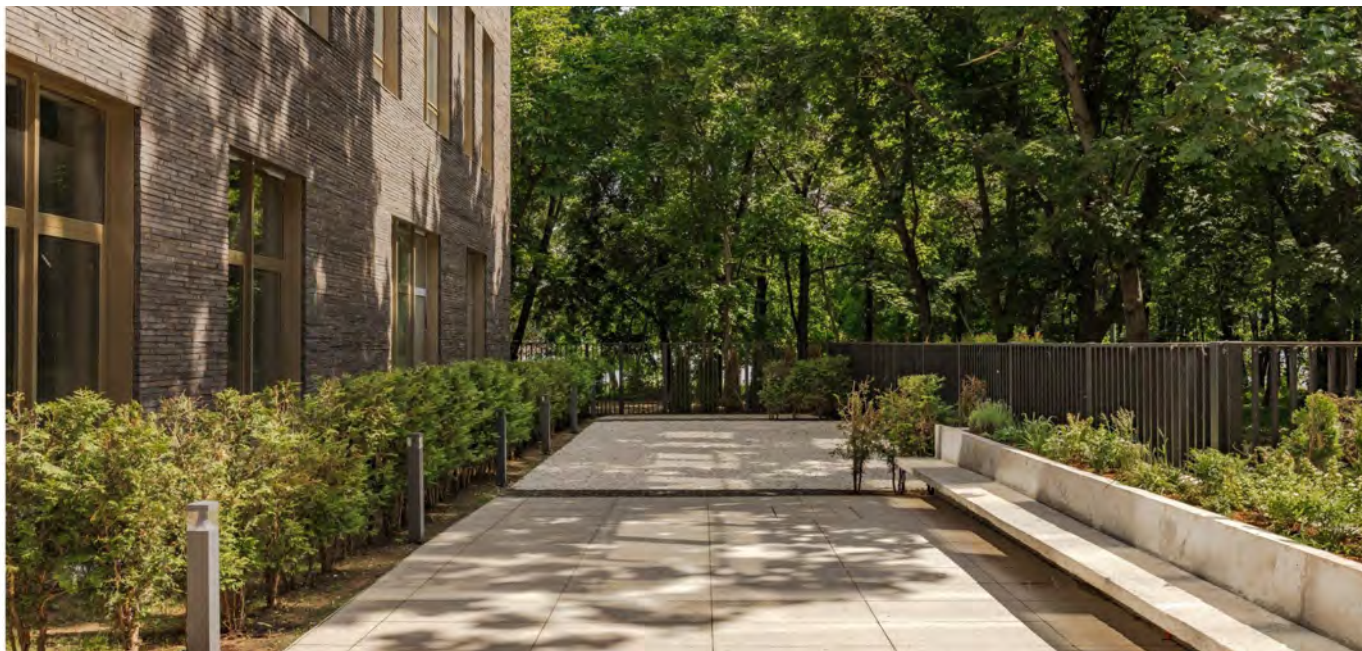


## Общая характеристика



Высота потолков в апартаментах варьируется в зависимости от этажа: в апартаментах - 4 метра, в пентхаусах 4,2 метра, что придаёт пространству дополнительный объём, воздушность и позволяет реализовать любые идеи в интерьере.

## Общая характеристика

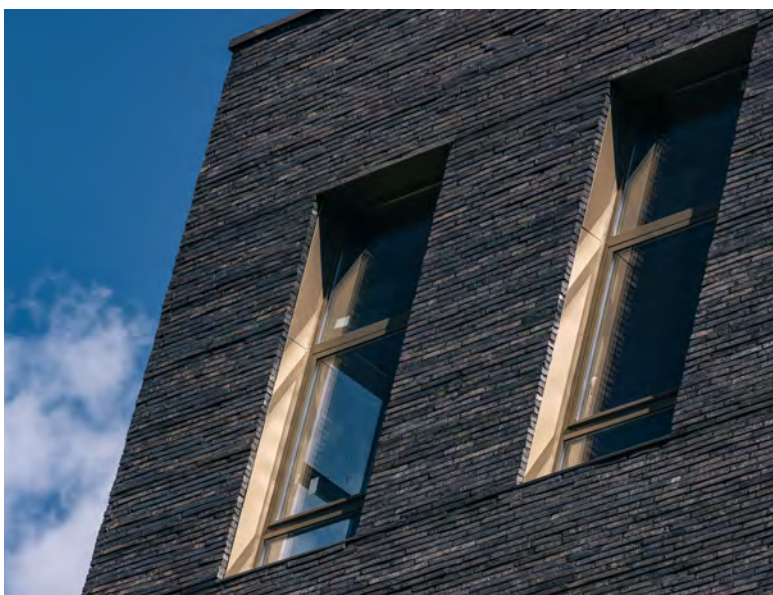


Охраняемый подземный паркинг на 44 машиномест, места общего пользования и придомовая территория оборудована современными инженерными сетями с целью обеспечения безопасности и комфорта система видеонаблюдения, противопожарная система, консьерж, бесшумные премиальные лифты KONE.





## Общая характеристика



Фасад выполнен из вентилируемой системы с клинкерной плиткой.

В зданиях открытые балконы с видом на канал имени Москвы. Остекление выполнено двухкамерными стеклопакетами с алюминиевым профилем, с окраской под латунь.



- › Обслуживание всех инженерных систем жизнеобеспечения дома
- › Управление и обслуживание общих территорий и инфраструктуры
- › Тщательная уборка и уход за местами общего пользования
- › Предоставление услуг по сбору и вывозу мусора
- › Оказание электронных услуг
- › Консультации и сопровождение по вопросам недвижимости
- › Предоставление услуг по техническому обслуживанию
- › Круглосуточная охрана и безопасность



## Преимущества и выгоды



- › Окна в пол – 2,8 м
- › В стоимость входит терраса на кровле, равная площади самого апартаментов
- › Цена за квадратный метр – 460 000 руб.
- › Приватный внутренний двор с прогулочной зоной и выходом к каналу им. Москвы
- › Подземный охраняемый паркинг
- › Вестибюль с круглосуточной стойкой ресепшен и зоной отдыха
- › Видеонаблюдение и охрана 24/7, охранная сигнализация, пожарная сигнализация



## СПЕЦИАЛЬНОЕ ПРЕДЛОЖЕНИЕ



При покупке общим пулом особые условия:

1. В стоимость входит терраса на кровле, равная площади самого апартаменты.
2. Паркинг на особых условиях.

При покупке всего пятого этажа  
( $S=385,47 \text{ м}^2$ ) цена составит 450 000 руб.  
за квадратный метр, в том числе НДС 20%.

С учётом возмещения НДС эффективная  
стоимость будет 375 000 руб. за  
квадратный метр.

## Местоположение

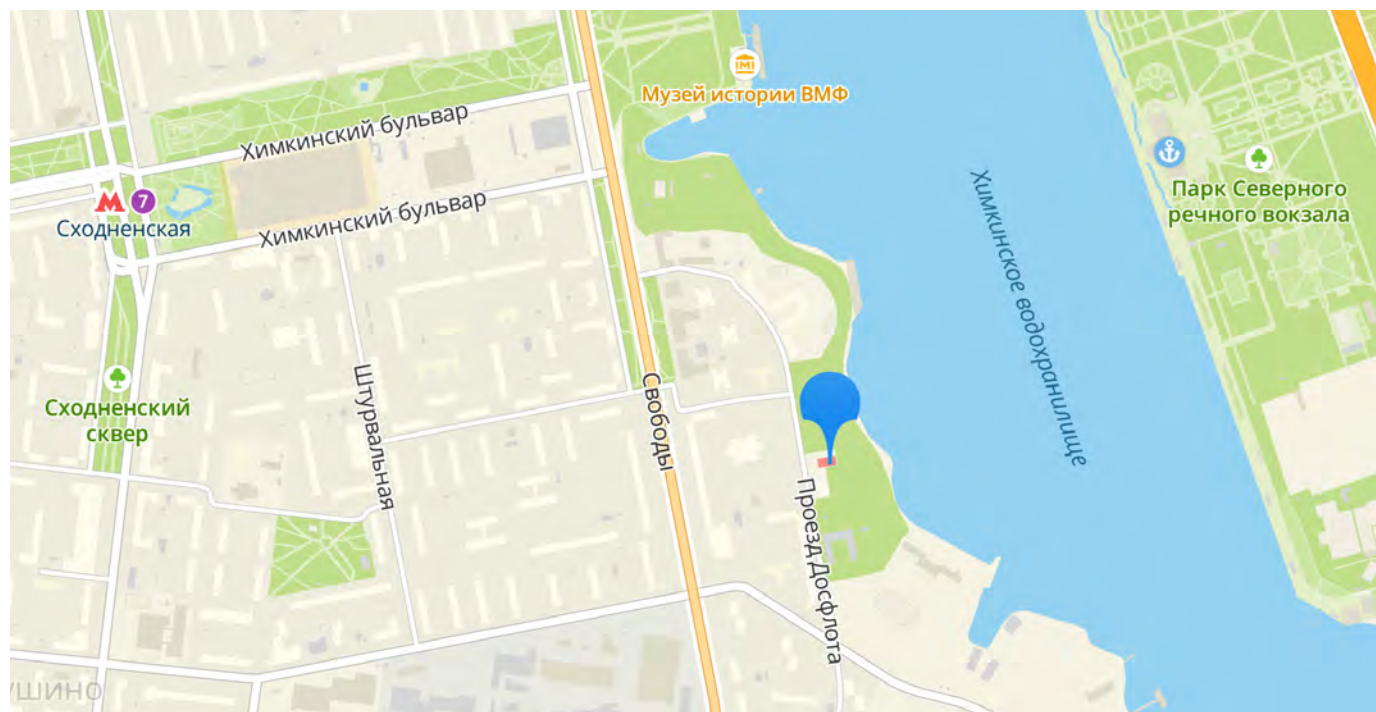


Жилой комплекс расположен в районе Южное Тушино, в Северо-Западном административном округе Москвы, близ канала имени Москвы, фактически в зелёной зоне набережной, в 300 метрах от пристани.

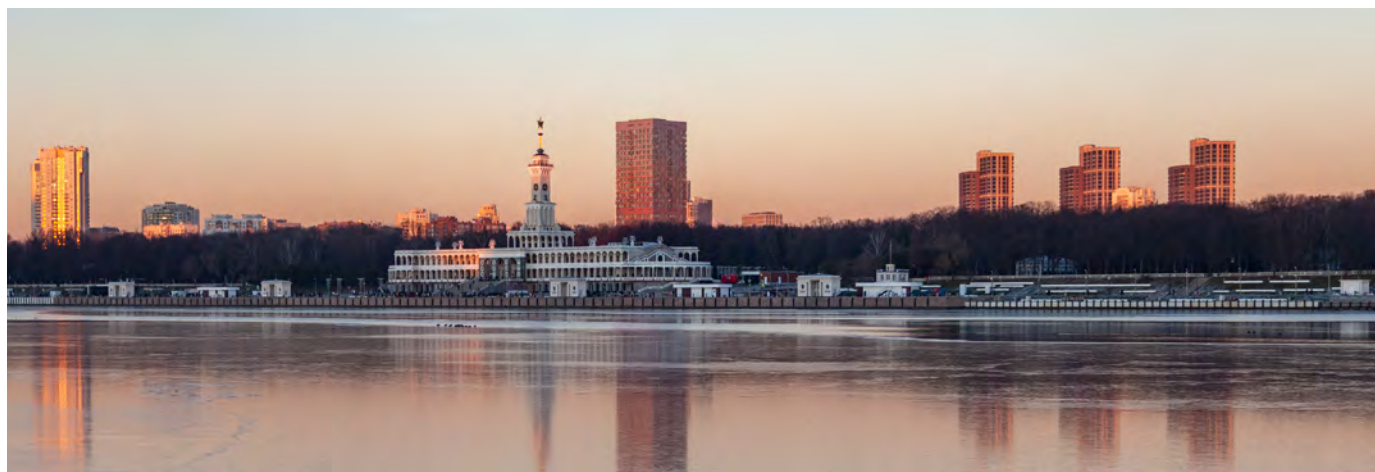




# Транспортная доступность



Транспортная доступность прекрасная: объект расположен на первой линии домов по улице Досфлота. В трёх кварталах от территории ЖК проходит крупная транспортная магистраль – Химкинский бульвар, станция метро «Сходненская» всего в 1,2 км от ЖК, остановка общественного транспорта «Парусный проезд» расположена в 5 минутах ходьбы, на ул. Свободы, а по бульвару Яна Райниса ходит ночной автобусный маршрут.



- › Химкинский бульвар – 760 м
- › Северный речной вокзал – 800 м
- › Станция метро «Сходненская» – 1,2 км



РАД-ХОЛДИНГ

Сафаргали Инна

Руководитель отдела продаж

имущества частной собственности по Москве и МО

8 (915) 379-40-57

8 (967) 246-44-01

[safargali@auction-house.ru](mailto:safargali@auction-house.ru)