

Производственно- складской комплекс в Колпино

Санкт-Петербург, г. Колпино, Загородная ул., д. 9, лит. П

Общая
площадь
комплекса

14 853,5

КВ. М

Описание

Продаётся производственно-складской комплекс, расположенный в городе Колпино, в 30 минутах езды от Петербурга. Комплекс включает в себя земельный участок площадью 8,5 га с расположенными на нём зданиями общей площадью 14 853,5 кв. м.



Адрес: Санкт-Петербург, г. Колпино, Загородная ул., д. 9, лит. П

Состав имущественного комплекса. 3/У



Земельный участок

Кадастровый номер: 78:37:0017217:1334.

Площадь: 85 650 кв. м.

Категория земель: земли поселений.

ВРИ: для размещения промышленных объектов.

Вид собственности: частная собственность.

Состав имущественного комплекса. Строения

Вид строения	Кадастровый номер	Общая площадь, кв. м	Вид права	Этажность	Год ввода в эксплуатацию
Производственное здание	78:37:0017217:1082	12 420,2	собственность	3	1969
Железобетонное здание	78:37:0017217:1652	1 584	собственность	1	2015
Здание насосной станции (лит. Ф)	78:37:0017217:1019	37,3	–	1	–
Здание трансформаторной подстанции (лит. Э)	78:37:0017217:1022	66,1	–	2, в том числе подземных: 1	1960
Здание котельной (лит. Ю)	78:37:0017217:1023	745,9	–	2	1969
Ж/Д пути	Общая протяжённость путей на участке – 1 265 м, на въезде на территорию – семафор и ворота				



Состав имущественного комплекса



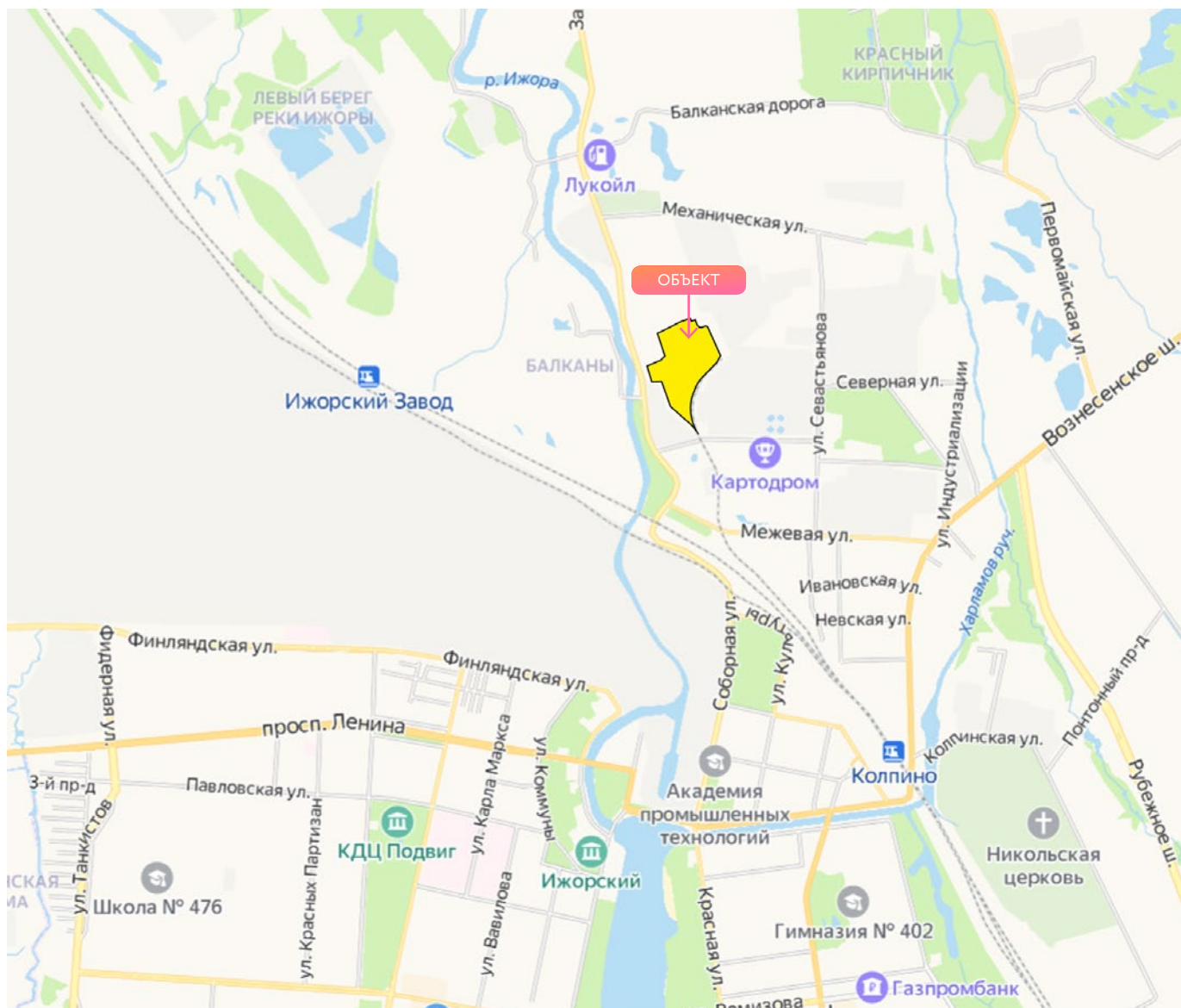
Инженерная инфраструктура



- Отопление в офисной части.
- Электричество: 1 мВт.
- Газовая котельная.
- Вода и канализация – центральные.



Местоположение и транспортная доступность



Комплекс расположен в Колпинском районе Санкт-Петербурга, в промышленной зоне кирпичного завода и предприятия «Кнауф Пенопласт», въезд на территорию с Загородной улицы. Имеет отличную транспортную доступность от производственного объекта до:

- КАД – 17 км по Загородной улице и Шлиссельбургскому проспекту;
- Колпинского шоссе – 3,5 км;
- Московского шоссе – 10 км.

В шаговой доступности – остановка общественного транспорта «Сапёрный переулок».

Факторы инвестиционной привлекательности

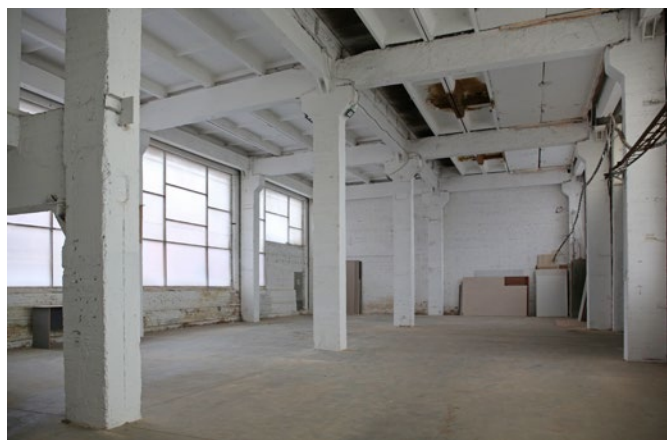
Факторы инвестиционной привлекательности:

- Отличное местоположение производственно-складского комплекса с точки зрения транспортной логистики.
- Объекты недвижимости находятся в собственности.



Перспективы использования

В настоящее время объект сдается в аренду и генерирует постоянный доход. Большие площади, наличие ж/д путей и производственные мощности позволяют перепрофилировать его под любое другое производство.





Контактная информация:

АО «Российский аукционный дом»
Санкт-Петербург, пер. Гривцова, д. 5, лит. В

Гаврилин Андрей
Менеджер по продажам

8 (812) 777-57-57, доб. 713

8 (931) 398-14-86

gavrilin@auction-house.ru

Call-центр: 8-800-777-57-57

(звонок по России бесплатный)

auction-house.ru

Не является публичной офертой