

Реализация
через продажу
100% долей
юрлиц

Р@Д | РОССИЙСКИЙ
АУКЦИОННЫЙ ДОМ

Действующий 4* отель на набережной Невы



Санкт-Петербург, Синопская наб., д. 66, стр. 1, 2, 3

Общая характеристика

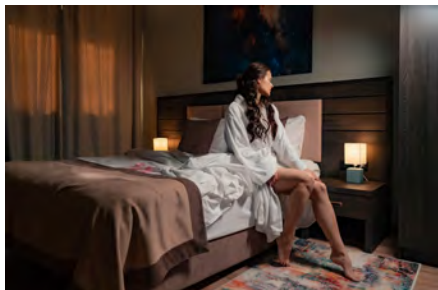


К покупке предлагается действующий 4* отель «Багратион», состоящий из 88 номеров, с одной стороны с видом на тихий внутренний дворик, с другой – панорамным видом на Неву, Большеохтинский мост и мост Александра Невского. Все номера выдержаны в едином стиле, гармонично сочетающем в себе модерн, элементы лофта, естественность и простоту.

На территории отеля располагается ресторан с панорамными видами на набережную.



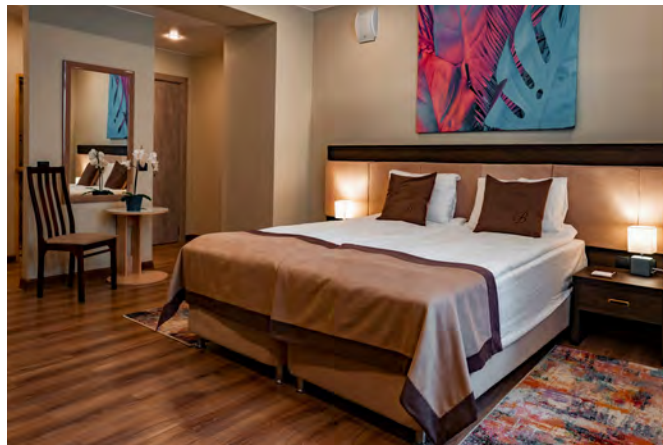
Общая характеристика



Общая характеристика



Общая характеристика



Характеристика зданий

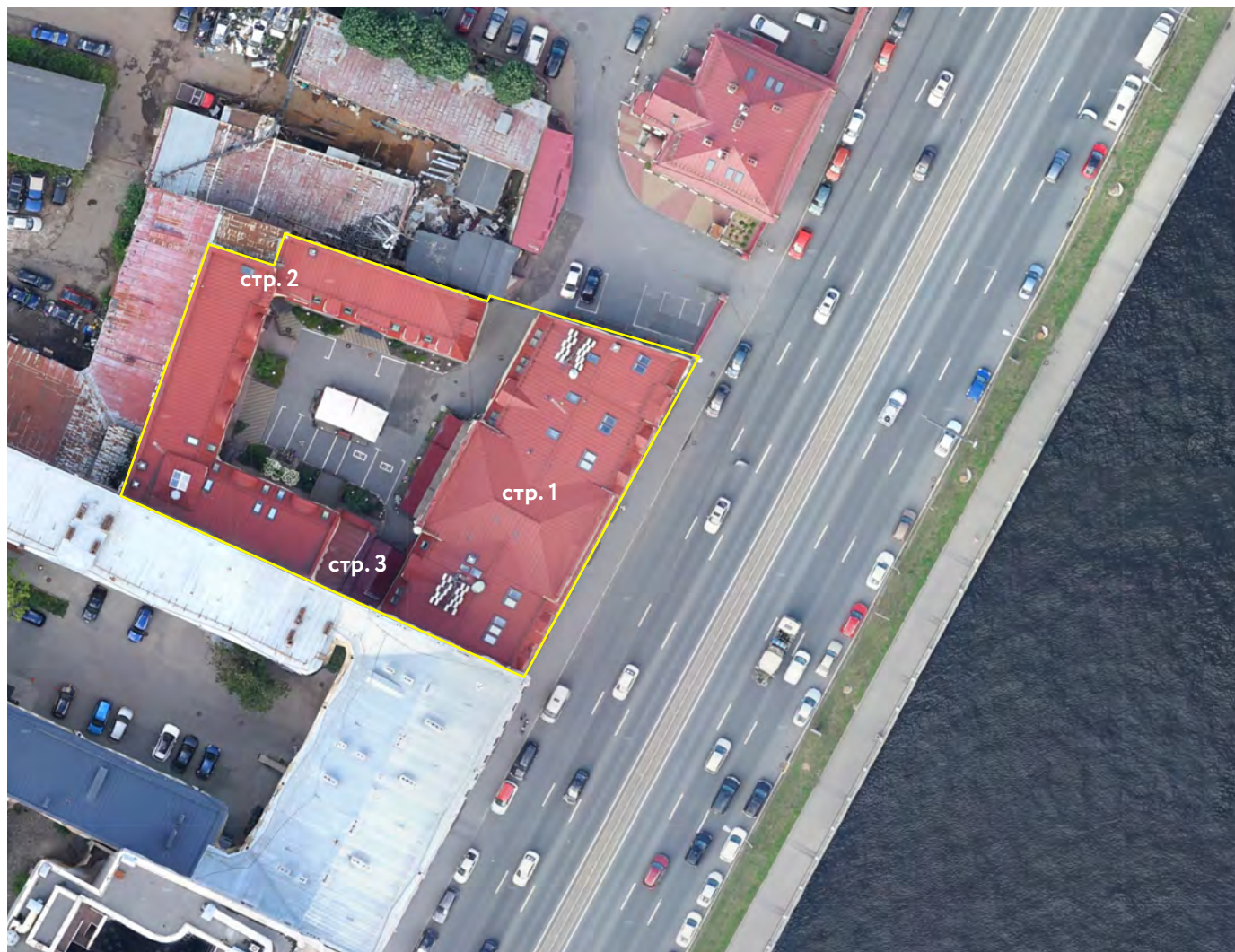


Особняк был построен в 1877–1878 гг. по проекту архитектора Александра Долотова. Здание отреставрировали в 2015–2018 гг. и полностью переоборудовали под гостиницу, отвечающую современным стандартам.



Здание имеет богатую историю и именитых владельцев. Старинный петербургский особняк на берегу Невы был построен для Светлейшего князя Иоанна Григорьевича Грузинского – главы Дома Багратионов (Багратиони). Иоанн Григорьевич – это прямой потомок по мужской линии последнего грузинского царя Георгия XII, представителя династии Багратионов, начало которой восходит к VIII веку.

Характеристика зданий



Здание (строение 1)

Общая площадь: 2 159,6 кв. м.

Кадастровый номер: 78:31:0001417:3005.

Этажность: 3.

Здание (строение 2)

Общая площадь: 1 889,5 кв. м.

Кадастровый номер: 78:31:0001417:4281.

Этажность: 3-4.

Здание (строение 3)

Общая площадь: 29,9 кв. м.

Кадастровый номер: 78:31:0001417:3011.

Этажность: 1.

Наименование: гостиница.

Назначение: нежилое.

Вид права: собственность.

Год ввода в эксплуатацию после реставрации: 2018.

Здания находятся на земельном участке,
расположенном по адресу: Санкт-Петербург,
Синопская наб., д. 66, лит. А.

Площадь: 2 155 +/- 16 кв. м.

Кадастровый номер: 78:31:0001417:4249.

Внутренний двор: закрытый, въезд через с/д.

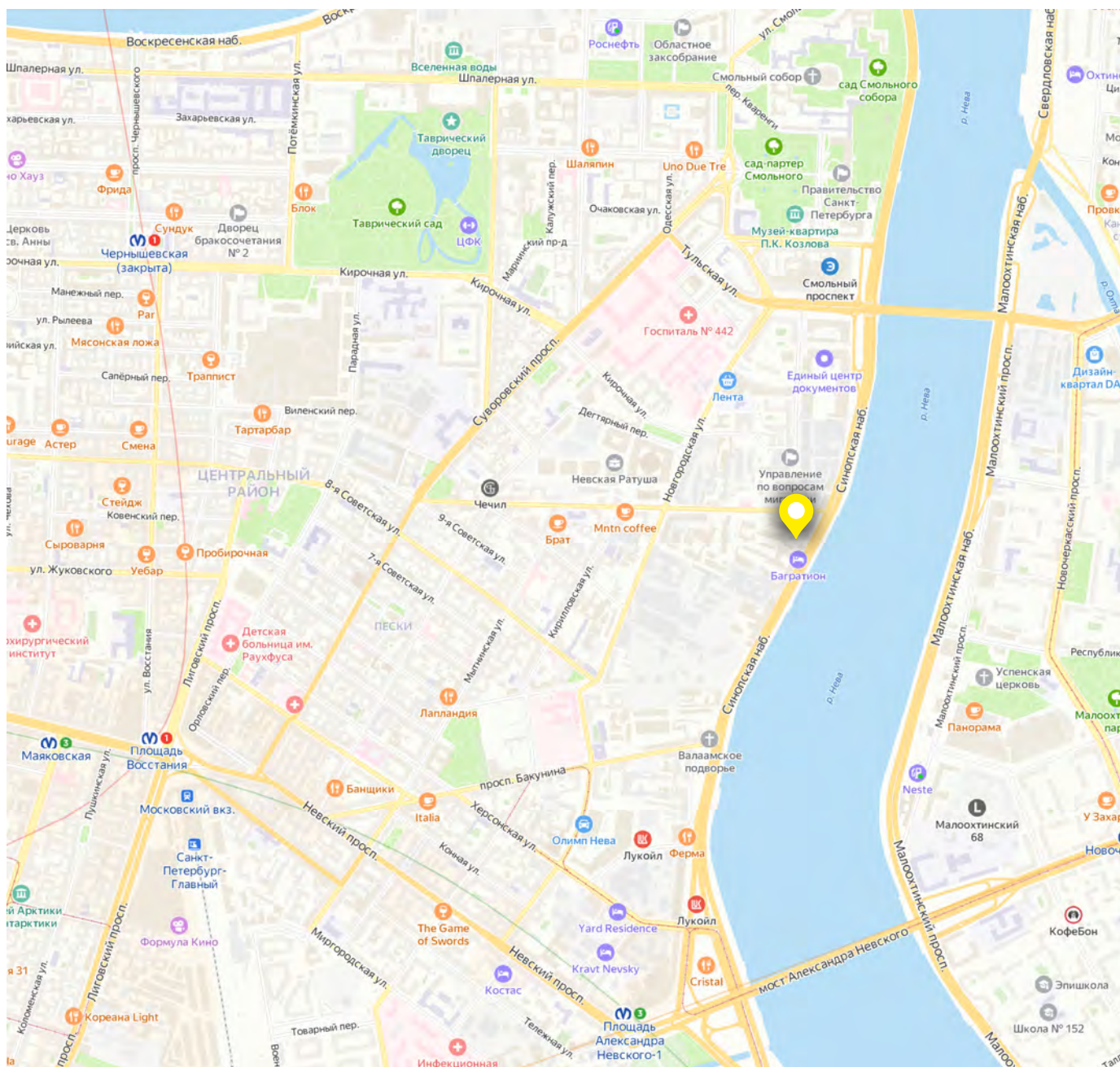
Местоположение и окружение



Удобная транспортная доступность отеля позволяет добраться до главных исторических достопримечательностей города, таких как Эрмитаж, Казанский собор, Русский музей не более чем за 20 минут.

Также недалеко от гостиницы располагаются Малоохтинский парк, сад Смольного собора, скверы, музеи, рестораны и кафе.

Транспортная доступность



- › ст. метро «Площадь Александра Невского-1» – 1,5 км; «Площадь Восстания» – 2,5 км.
- › Московский вокзал – 2,3 км.
- › Ладужский вокзал – 4,2 км.
- › Невский проспект – 2 км.
- › Дворцовая площадь – 5,2 км.

Перспективы развития Объекта



Объект может использоваться как по прямому назначению, так и перепрофилирован под любые коммерческие цели.

Факторы инвестиционной привлекательности:

- › Хорошая транспортная и пешеходная доступность.
- › Готовый арендный бизнес.
- › Собственная парковка во внутреннем дворе.
- › Наличие всех городских коммуникаций.
- › Выделенная мощность 358 кВт.



КОНТАКТНАЯ ИНФОРМАЦИЯ:

АО «Российский аукционный дом»

Санкт-Петербург, пер. Гривцова, д. 5, лит. В

Гаврилин Андрей

8 (812) 777-57-57, доб. 713

8 (931) 398-14-86

gavrilin@auction-house.ru

Call-центр:

8-800-777-57-57 (звонок по России бесплатный)

AUCTION-HOUSE.RU