

-1

РОССИЙСКАЯ ФЕДЕРАЦИЯ
ОБЛАСТНОЕ ГОСУДАРСТВЕННОЕ УНИТАРНОЕ ПРЕДПРИЯТИЕ
«ОРЛОВСКИЙ ЦЕНТР «НЕДВИЖИМОСТЬ»

шаблыкинский филиал
Города (пос.) пгт Шаблыкино
Район шаблыкинский

ТЕХНИЧЕСКИЙ ПАСПОРТ

административное здание (Лит. "А" № 2)
(назначение нежилого строения)
Район шаблыкинский
Город (пос.) пгт Шаблыкино
Улицы (пер.) Гарачевская, 21

Квартал № 54:254:002:010403840:0001
Инвентарный № _____
Кадастровый № _____

Составлен по состоянию на

03 января 200 8 г.
_____ 200 ____ г.
_____ 200 ____ г.
_____ 200 ____ г.

Форма технического паспорта
утверждена приказом МЖКХ СССР
от 28 сентября 1982 года № 495

(реестровый № 169, к. 185)

03.03.08	Судебный Ростовской федеральный - Орловской область	Договор купли-продажи объекта недвижимого имущества "А" от 04.07.05. Передаваемый акт от 04.07.05 г св-во собственности на право от 24.01.06 г 57 АА 363532
----------	---	--

IV. Общие сведения

Назначение жилищное

Использование по назначению

Количество мест, мощность

гитера А
группа капитал

а)

б)

в)

г)

Наименование
конструктивных
элементов

V. Исчисление площадей и объемов здания и его частей (подвалов, пристроек и т. д.)

Литера по плану	Наименование здания и его частей	Формулы для подсчета площадей по наружному обмеру	Площадь, кв. м	Высота, м	Объем, куб. м	
А	одноэтажное здание	$29,41 \times 15,06$	442,9	7,50	3322	а) стены и их наружн. отделка
				7,12	3153	б) перегородки
А1	пристройка	$5,02 \times 6,66$	33,4	3,20	107	Перекрытия
				2,80	94	
А2	пристройка	$11,76 \times 3,00$	35,3	3,00	106	
				2,85	101	чердачное
А	мез. пристройка	$6,03 \times 4,86$	29,3	3,40	100	междуэтажные
						надпольные
		Основное помещение	540,9	1-ый этаж		Крыша
			442,9	2-ой этаж		
			983,8			Полы
						Проемы
						оконные
						дверные
						Внутренняя отделка
						Сан.- и электротех. устр-ва
						отопление
						водопровод
						канализация
						гор. водоснаб
						ванны
						электроосвет
						радио
						телефон
						вентиляция
						лифты
						Прочие работы

Полы

VI. Описание конструктивных элементов здания и определение износа

Акт № А.А.А. Год постройки А.А. 1980 Число этажей 2
 группа капитальности II Вид внутренней отделки штукатурка

Наименование конструктивных элементов	Описание конструктивных элементов (материал конструкции, отделка и прочее)	Техническое состояние (осадки, трещины, гниль и т.п.)	Удельный вес по таблице	Поправки к удельному весу в %	Удельный вес конструктивных элементов с поправ.	Износ в %	% износа к строению гр. 7 к гр. 8 по 100	Тек. изм. износ в %	
								элемента	к строению
Фундаменты	<u>бутовый</u>	<u>вароват</u>							
	<u>кирпичный</u>	<u>натуральный</u>	9	1	9	40	3.6		
а) стены и их наружн. отделка	<u>кирпичные</u>	<u>штукатурка</u>	21	1	21	40	8.4		
б) перегородки	<u>кирпичные</u>	<u>скалы</u>							
		<u>штукатурка</u>				40			
Перекрытия	чердачное	<u>переб.</u>	14	1	14	25	3.5		
	междуэтажн.	<u>переб.</u>				25			
	надподвальное								
Крыша	<u>шиферная</u>	<u>скалы</u>	4	1	4	35	1.4		
	<u>по деревянным стропилам</u>	<u>штукатурка</u>							
Полы	<u>дощатые</u>	<u>паркетный</u>	8	1	8	55	4.4		
		<u>до 50%</u>							
Проемы	оконные	<u>два створчатых</u>	10	1	10	45	4.5		
	дверные	<u>одностворчатый</u>				45			
Внутренняя отделка	<u>штукатурка</u>	<u>штукатурка</u>	16	1	16		8.8		
	<u>штукатурка</u>	<u>штукатурка</u>				55			
Сан.- и электротех. устр-ва	отопление								
	водопровод								
	канализация								
	гор. водоснаб.								
	ванны								
	электроосвещ.	<u>380 В</u>	9	1	9				
	радио								
	телефон								
Прочие работы	<u>штукатурка</u>		9	1	9	40	6.3		
Итого:			100		100	40.9			

Процент износа, приведенный к 100 по формуле: $\frac{\text{процент износа (гр. 9) } \times 100}{\text{удельный вес (графа 7)}}$
 $\frac{40.9 \times 100}{100} = 40.9\%$
 $\frac{40.9 \times 100}{100} = 41\%$

VII. Техническое описание пристроек и других частей здания

Наименование конструктивных элементов	Литера	Удельн. вес по таблице	Поправки	Удельн. вес с поправк.	Литера	Удельн. вес по таблице	Поправки	Удельн. вес с поправк.	Литера	Удельн. вес по таблице	Поправки	Удельн. вес с поправк.	Наимено конструкт элемент
	Литера				Литера								
Фундаменты	брус	11	-1	10									Фундаменты
Стены и перегород.	кирпич	26	1	27									Стены и перегород.
Перекрытия	дерево	4	1	5									Перекрытия
Крыша	шифер	13	1	14									Крыша
Полы	бетон	7	1	8									Полы
Проемы	стекло	14	1	15									Проемы
Отдел. работы	штукатурка	18	1	19									Отделочные работы
Электроосвещен.	лампы	4	1	5									Электроосвещение
Прочие работы	быстро	3	1	4									Прочие работы
Итого	40%			100									Итого: Формулы для площади, объема

Наименование конструктивных элементов	Литера	Удельн. вес по таблице	Поправки	Удельн. вес с поправк.	Литера	Удельн. вес по таблице	Поправки	Удельн. вес с поправк.	Литера	Удельн. вес по таблице	Поправки	Удельн. вес с поправк.	Наимено конструкт элемент
	Литера				Литера								
Фундаменты													Фундаменты
Стены и перегород.													Стены и перегород.
Перекрытия													Перекрытия
Крыша													Крыша
Полы													Полы
Проемы													Проемы
Отдел. работы													Отделочные работы
Электроосвещен.													Электроосвещение
Прочие работы													Прочие работы
Итого													Итого: Формулы для площади, объема

VIII. Исчисление восстановительной и действительной стоимости здания и его частей

VIII. Исчисление восстановительной и действительной стоимости здания и его частей

[illegible]

XI. Ограждения и сооружения (замощения) на участке

Литера	Наименование ограждений и сооружений	Материал, конструкц.	Размеры			Площ., м ²	№ сборника	№ таблицы	Измеритель	Стоим. измерителя по таблице	Поправка на климат. район	Восстанов. стоимость в руб.	% износа	Действ. стоимость в руб.
			длина, м	ширина, высота, м										

XII. Общая стоимость (в руб.)

В ценах какого года	Основные строения		Служебные постройки		Сооружения		Всего	
	восстано- вительная	действи- тельная	восстано- вительная	действи- тельная	восстано- вительная	действи- тельная	восстано- вительная	действи- тельная
2008	61921	65781	—	—	—	—	61921	65781

«03» марта 2008 г.
«03» марта 2008 г.
«__» _____ 200__ г.

Исполнил Дорожников
Проверил Дорожников
Ген. директор _____



XIII. Отметка о последующих обследованиях

Дата обследования	«__» _____ 200__ г.	«__» _____ 200__ г.	«__» _____ 200__ г.
Обследовал			
Проверил			
Ген. директор			

ПОСТАЖНЫЙ ПЛАН

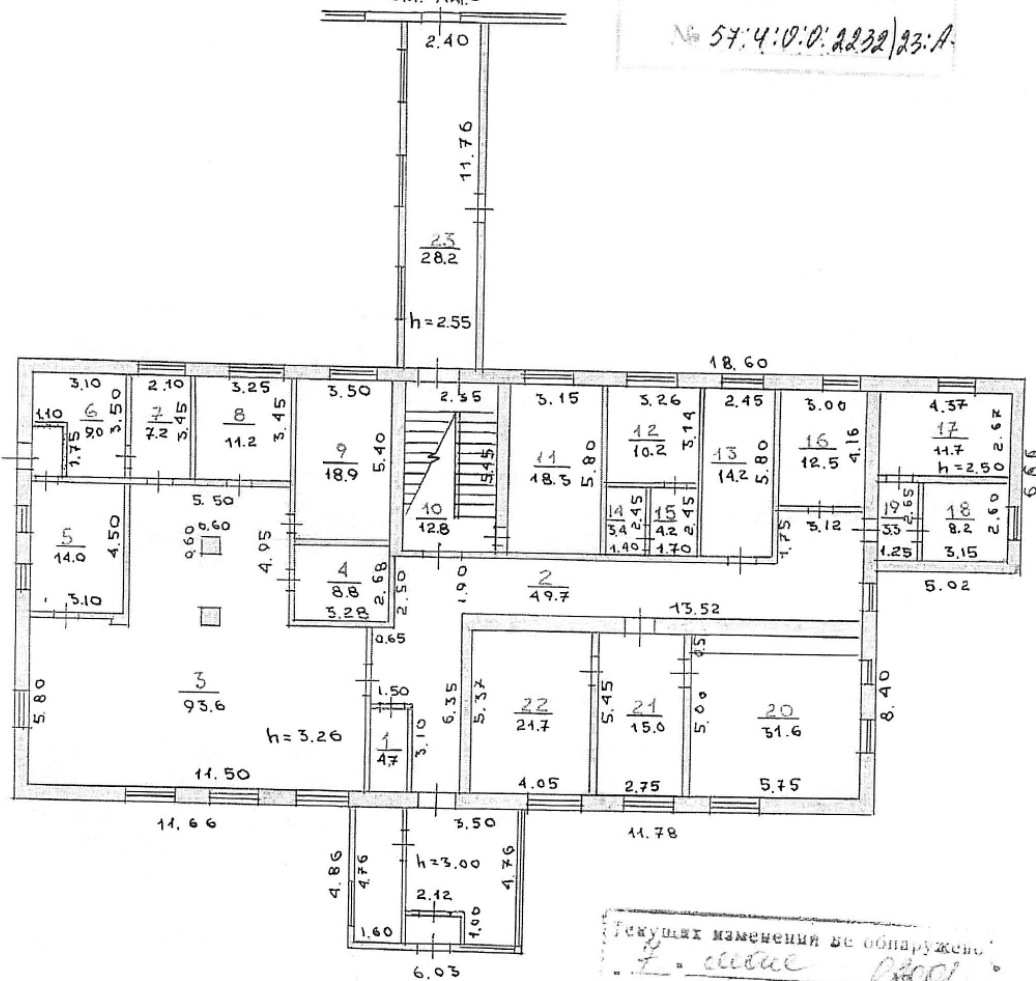
№ 21 КАРАЧЕВСКАЯ

$$\Lambda_{HT}, A, A_1, A_2$$

1-бій: 2 та ж

СМ. ЛКГ.Б "

N₀ 57:4:0:0:2232|23:A



МАСШТАБ 1:200

Текущих изменений не обнаружено
03.11.1988
Техник *Хероф*
Контролер

Текущих изменений не обнаружено.
 № 7 мат. 1950 г.
 Техник Дуров
 Подпись Д

Завед. 15
в 15
ФЕВРАЛЯ 2000 г.
г. г. Урал

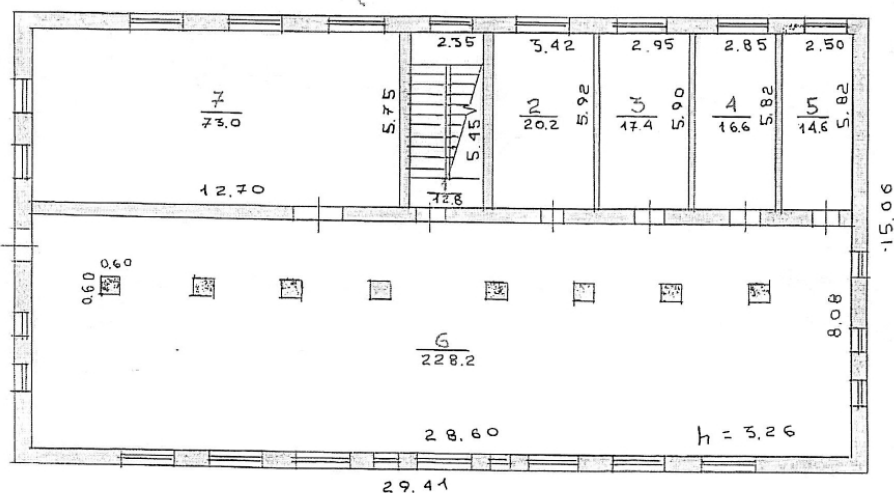
ПОЭТАЖНЫЙ ПЛАН

домовладения № 21, от Карачевской
под № 21, от Карачевской

КАДАСТРОВЫЙ
№ 57:4:0:0: 2232/23.А

Лит. "А"

2-й этаж



МАСШТАБ 1:200

Текущих изменений не вносил
03. 03. 2008
Техник *Чероф*
Контролер



Текущих изменений не вносил
03. 03. 2008
Техник *Чероф*
Контролер

Настоящий план выдан государственному предприятию
Организационно-техническим центром
"КИМОСТЬ"
Ивановский филиал
Заведующий *Чероф*
№ 18 ФЕВРАЛЯ 2008
Контролер *Чероф*

Местонахождение владения ул. Карачевская, 21

ЭКСПЛИКАЦИЯ К ПЛАНУ СТРОЕНИЯ

Дата записи и литер по плану	Этажи (начиная с 1-го, кончая местонимом)	Номер помещения (квартира, торговое, складское и пр.)	№ по плану строения (комнаты, кухни, коридор и т. д.)	Назначение частей помещений: жилая комната, канцелярское, классная комната, больничная палата, кухня, коридор и т. п.	Площадь по внутреннему обмеру (в кв. м)								Итого (по квартире, этажу, строению)
					произ. пред.		канцелярск.		складские		прочие		
					основная	вспомогательная	основная	вспомогательная	основная	вспомогательная	основная	вспомогательная	
0303	1		1	не использов.	4.7							4.7	
206.8			2	коридор	49.7							49.7	
„ААВ“			3	не использов.	93.6							93.6	
			4	не использов.	8.8							8.8	
			5	не использов.	14.0							14.0	
			6	не использов.	9.0							9.0	
			7	не использов.	7.2							7.2	
			8	не использов.	11.2							11.2	
			9	не использов.	18.9							18.9	
			10	местн. к.	12.8							12.8	
			11	не использов.	18.3							18.3	
			12	не использов.	10.2							10.2	
			13	не использов.	3.4							3.4	
			14	не использов.	4.2							4.2	
			15	не использов.	14.2							14.2	
			16	не использов.	12.5							12.5	
			17	не использов.	11.7							11.7	
			18	не использов.	8.2							8.2	
			19	не использов.	3.3							3.3	
			20	не использов.	31.6							31.6	
			21	не использов.	15.0							15.0	
			22	не использов.	21.7							21.7	
			23	коридор	28.2							28.2	
				вместо									
				4-ый этаж	412.4							412.4	

Техник-инвентаризатор пер. Косово

Проверил пер. Курбанов

Местонахождение владения

ул. Нарочевская, 21

ЭКСПЛИКАЦИЯ К ПЛАНУ СТРОЕНИЯ

Дата записи и литер по плану	Этажи (начиная с 1-го, кончая мезонином)	Номер помещения (квартира, торговое, складское и пр.)	№ по плану строения (комнаты, кухни, коридор и т.д.)	Назначение частей помещений: жилая комната, канцелярское, классная комната, бытовая комната, кухня, коридор и т.п.	Площадь по внутреннему обмеру (в кв. м)								Итого (по квартире, этажу, строению)
					произ. пред.		канцелярск.		складские		прочие		
					основная	вспомогательная	основная	вспомогательная	основная	вспомогательная	основная	вспомогательная	
03.03.08	2		1	жилье	12,8								12,8
A			2	жилье	20,2								20,2
			3	жилье	17,4								17,4
			4	жилье	16,6								16,6
			5	жилье	14,6								14,6
			6	жилье	228,2								228,2
			7	жилье	73,0								73,0
			Итого 2 эт.		369,8								369,8
					382,8								382,8

1. Внеплановые разрушения совершены Цели
2. Плановая пять лет (т.с. инв. № 921).
3. Работы по нам и тари

Техник-инвентаризатор

Чероф. Касилов

Проверил

Мухомов