



РОССИЙСКАЯ ФЕДЕРАЦИЯ
ОБЛАСТНОЕ ГОСУДАРСТВЕННОЕ УНИТАРНОЕ ПРЕДПРИЯТИЕ
«ОРЛОВСКИЙ ЦЕНТР «НЕДВИЖИМОСТЬ»

_____ филиал
Город (пос.) _____
Район _____

ТЕХНИЧЕСКИЙ ПАСПОРТ

на _____
(назначение нежилого строения)

район _____
город (пос.) _____
улица (пер.) _____

Квартал № _____
Инвентарный № _____
Кадастровый № _____

Составлен по состоянию на
_____ 200__ г.
_____ 200__ г.
_____ 200__ г.
_____ 200__ г.

Форма технического паспорта утверждена
приказом МЖКХ СССР от 28 сентября
1982 года № 495



Отчет № 5050/22 от 15 июля 2022 г.



Отчет № 5050/22 от 15 июля 2022 г.



Назначение Регультор
Использование _____
Количество мест, мощность _____

а) _____
б) _____
в) _____
г) _____

[illegible]



VI. Описание конструктивных элементов здания и определение износа

Литера <i>А</i>		Год постройки <i>1978</i>		Число этажей <i>2</i>					
Группа капитальности		Вид внутренней отделки <i>простая</i>							
№ п/п	Наименование конструктивных элементов	Описание конструктивных элементов (материал конструкции, отделка и прочее)	Техническое состояние (осадки, трещины, гниль и т.п.)	Удельный вес по таблице	Поправка к удельному весу в %	Удельный вес конструктивных элементов с поправкой	Износ в %	% износа к строению по гр. 7 и гр. 8 (100)	Тех. изм. износ в %
1	Фундаменты	<i>Бетонный</i>	<i>условно-хорошее</i>	<i>8</i>	<i>1</i>	<i>8</i>	<i>30</i>	<i>2,4</i>	
2	а) стены и их наружн. отделка	<i>кирпичная, м. шп. 53 см.</i>	<i>— II —</i>	<i>20</i>	<i>1</i>	<i>20</i>	<i>30</i>	<i>6,0</i>	
	б) перегородки	<i>кирпичная</i>	<i>— II —</i>	<i>5</i>	<i>1</i>	<i>5</i>	<i>30</i>	<i>1,5</i>	
3	Перекрытия	<i>железобетонное</i>	<i>— II —</i>	<i>4</i>	<i>1</i>	<i>4</i>	<i>30</i>	<i>1,2</i>	
		<i>железобетонное</i>	<i>— II —</i>						
4	Крыша	<i>глинозёрная</i>	<i>— II —</i>	<i>4</i>	<i>1</i>	<i>4</i>	<i>30</i>	<i>1,2</i>	
5	Полы	<i>бетонные, окрашенные</i>	<i>— II —</i>	<i>10</i>	<i>1</i>	<i>10</i>	<i>30</i>	<i>3,0</i>	
6	Проемы	<i>2 отверстия, окрашены</i>	<i>— II —</i>	<i>12</i>	<i>1</i>	<i>12</i>	<i>30</i>	<i>3,6</i>	
		<i>пр. работа, окрашена</i>	<i>— II —</i>						
7	Внутренняя отделка	<i>штукатуренная, побеленная, окрашена</i>	<i>— II —</i>	<i>9</i>	<i>1</i>	<i>9</i>	<i>30</i>	<i>2,7</i>	
8	Сан.- и электротех. устр-ва	<i>отопление</i>							
		<i>водопровод</i>							
		<i>канализация</i>							
		<i>гор. водоснаб.</i>							
		<i>ванны</i>							
		<i>электроосвещ.</i>	<i>— II —</i>	<i>12,6</i>	<i>1</i>	<i>12,6</i>	<i>30</i>	<i>3,8</i>	
		<i>радио</i>							
		<i>телефон</i>							
9	Прочие работы		<i>— II —</i>	<i>3,4</i>	<i>1</i>	<i>3,4</i>	<i>30</i>	<i>1,0</i>	
			<i>— II —</i>	<i>9</i>	<i>1</i>	<i>9</i>	<i>30</i>	<i>2,7</i>	
	<i>Итого:</i>			<i>100</i>		<i>100</i>		<i>30,0</i>	

Процент износа, приведённый к 100 по формуле: $\frac{\text{удельный вес (гр. 9) x 100}}{\text{удельный вес (графа 7)}} = \frac{30 + 100}{100} = 30\%$



VII. Техническое описание пристроек и других частей здания

Наименование конструктивных элементов	Литера	Удельн. вес по таблице	Поправки	Удельн. вес с поправк.	Литера	Удельн. вес по таблице	Поправки	Удельн. вес с поправк.	Литера	Удельн. вес по таблице	Поправки	Удельн. вес с поправк.
Фундаменты												
Стены и перегород.												
Перекрытия												
Крыша												
Полы												
Проемы												
Отдел. работы												
Электроосвещен.												
Прочие работы												
Итого												

Наименование конструктивных элементов	Литера	Удельн. вес по таблице	Поправки	Удельн. вес с поправк.	Литера	Удельн. вес по таблице	Поправки	Удельн. вес с поправк.	Литера	Удельн. вес по таблице	Поправки	Удельн. вес с поправк.
Фундаменты												
Стены и перегород.												
Перекрытия												
Крыша												
Полы												
Проемы												
Отдел. работы												
Электроосвещен.												
Прочие работы												
Итого												

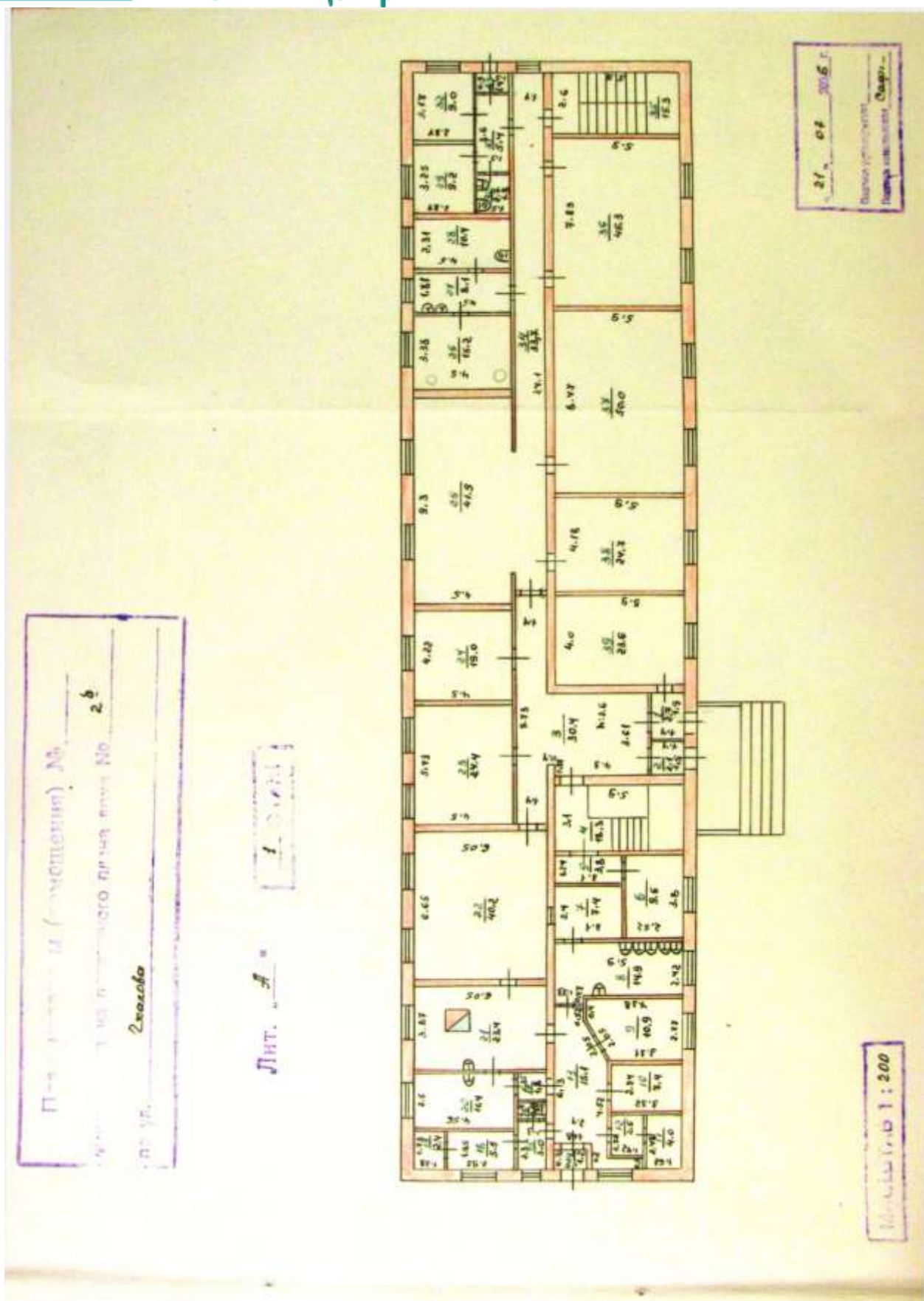
VIII. Исчисление восстановительной и действительной стоимости здания и его частей

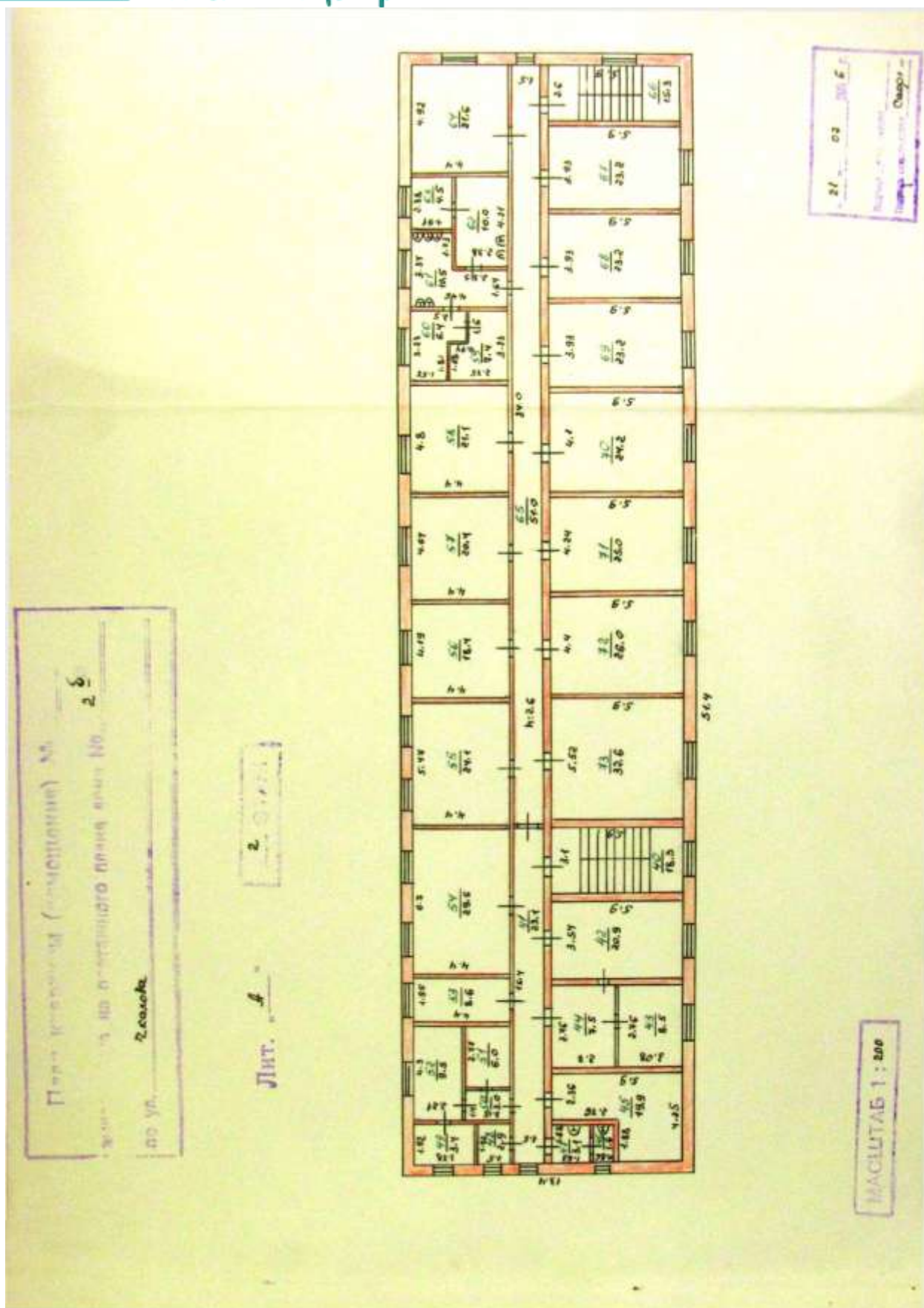
Литера по плану	Наименование здания и его частей	№ сборника	№ таблицы	Измеритель	Стоим. изм по таблице	Поправки к стоимости (коэффициенты) на:				Стоим. изм. с поправк.	К-во (объ- ем - м ³ пл. - м ²)	Восстано- вит. стоим.	в % износа	Дей- стви- тельн. стоим- ность
						удел. вес	груп. капит.							
A	Ост. здание	7	50	м ³	20,7	100	0,92			19,7	4339	85478	30	447337
				Балансовая стоимость:								3817008		1199154

[illegible][illegible]

« 21 »	март	200 6 г.	Исполнял	Варг.	(
« »		200 г.	Проверил		(
« »		200 г.	Ген. директор		(

Дата обследования	_____ 200__ г.	_____ 200__ г.	_____ 200__ г.
Объект			
Протокол			
Ген. директор			







Местонахождение владения

ул. Усенкова 2-Б"

ЭКСПЛИКАЦИЯ К ПЛАНУ СТРОЕНИЯ

Дата записи и литер по плану	Этаж (начиная с 1-го, кончая местоположением)	Номер помещения (квартиры, торгового, складского и пр.)	№ по плану строения (комнаты, кухни, коридоры и т. д.)	Назначение частей помещений: жилая комната, канцелярское, классная комната, больничная палата, кухня, коридор и т. п.	Площадь по внутреннему обмеру (в кв. м)								Итого (по квартире, этажу, строению)
					произв. пред.		канцелярск.		складские		прочие		
					основная	вспомогательная	основная	вспомогательная	основная	вспомогательная	основная	вспомогательная	
	1	1	1	ташбур								2,8	
			2	ташбур								2,1	
			3	коридор								30,4	
			4	лестн. площадка								18,3	
			5	коридор								3,8	
			6	коридор							9,6		
			7	вспомог.								7,4	
			8	вспомог.								14,9	
			9	вспомог.								10,9	
			10	вспомог.								4,4	
			11	вспомог.								4,0	
			12	вспомог.								2,5	
			13	коридор								15,1	
			14	ташбур								1,2	
			15	вспомог.								8,0	
			16	— " —								0,9	
			17	— " —								1,8	
			18	— " —								5,5	
			19	— " —								2,4	
			20	— " —								11,4	
			21	основная								23,4	
			22	— " —								40,2	
			23	— " —								24,4	
			24	— " —								19,0	
			25	— " —								41,9	
			26	вспомог.								15,2	
			27	— " —								8,1	
			28	— " —								10,4	
			29	— " —								9,2	
			30	— " —								2,8	

128,5 101,3

Техник-инвентаризатор

Васильев

Проверил



Местонахождение владения

ул. Усманова д. 2.Б

ЭКСПЛИКАЦИЯ К ПЛАНУ СТРОЕНИЯ

Дата записи и литер по плану	Этажи (начиная с 1-го, кончая местоположением)	Номер помещения (квартиры, торгового, складского и пр.)	Назначение частей помещений: жилая комната, кабинет, классная комната, больничная палата, кухня, коридор и т. п.	Площадь по внутреннему обмеру (в кв. м)								Итого (по квартире, этажу, строению)		
				произв. пр-а				складские					прочие	
				основная	вспомогательная	основная	вспомогательная	основная	вспомогательная	основная	вспомогательная			
1		31	вспомог.									5.4		
		32	— " —									9.0		
		33	— " —									1.4		
		34	— " —									33.4		
		35	— " —									15.3		
		36	основная							46.3				
		37	— " —							50.0				
		38	— " —							24.7				
		39	— " —							23.6				
2		40	основ. комн.									18.3		
		41	коридор									23.1		
		42	основная							20.9				
		43	— " —							8.5				
		44	— " —							3.5				
		45	вспомог.								18.3			
		46	— " —								1.6			
		47	— " —								3.1			
		48	— " —								2.9			
		49	— " —								3.4			
		50	— " —								3.0			
		51	— " —								6.0			
		52	— " —								9.5			
		53	основная							8.6				
		54	— " —							29.5				
		55	— " —							24.1				
		56	— " —							18.4				
		57	— " —							20.4				
		58	— " —							21.1				
		59	вспомог.									8.4		
		60	— " —									6.4		

Техник-инвентаризатор

Созд. 2

Проверил



Местонахождение владения: ул. Чапаева д. 2 "Б"

ЭКСПЛИКАЦИЯ К ПЛАНУ СТРОЕНИЯ

Дата записи и литер по плану	Этажи (начиная с 1-го, кончая мезонином)	Номер помещения (квартира, торговое, складское и пр.)	№ по плану строения (комнаты, кухни, коридора и т. д.)	Назначение частей помещений: жилая комната, канцелярское, классная комната, больничная палата, кухня, коридор и т. п.	Площадь по внутреннему обмеру (в кв. м)						Итого (по квартире, этажу, строению)
					произ.	пред.	канцелярск.	складские	прочие		
			61	Вспомог.	основная	вспомогательная	основная	вспомогательная	основная	вспомогательная	
			62	— " —						10,5	
			63	— " —						10,0	
			64	основная					21,6	4,5	
			65	коридор						51,0	
			66	вспомог. помещ.						15,3	
			67	основная					23,2		
			68	— " —					23,2		
			69	— " —					23,2		
			70	— " —					24,2		
			71	— " —					25,0		
			72	— " —					26,0		
			73	— " —				10,3	32,6	91,3	
			Итого по плану						661,1	452,0	1113,1
			Итого по плану						661,1	452,0	1113,1